

# 中高年の方、高血圧・高脂血症・糖尿病の方、頭痛・めまい・しびれなどがある方は、脳ドックを受けることをおすすめします。

## 脳ドックとは？

脳ドックは脳卒中の危険因子である、肥満、高血圧、高脂血症、糖尿病、喫煙・飲酒状況について調べ、画像診断と合わせて脳と脳動脈の異常を発見する検査です。

## 高度医療を支える最新医療機器 ～横浜市で数少ないMRI導入～

MRIによる検査では、造影剤や放射線を使わずに安全に検査できます。磁場が強ければ強いほど、発生する信号が強力になり、より微細な構造を画像化し、より早く検査を終えることができます。

当院は、横浜でも導入例が少ない最高磁場強度3テスラMRI(SIEMENS MAGNETOM Trio A Tim System)を先駆けて導入しました。従来より鮮明で詳細な画像の描出が可能となり、検査時間も短縮され、研究機関で行われていたような、機能検査も可能になっています。

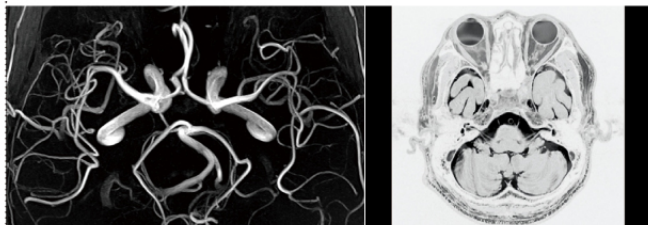
この最高峰MRIを駆使し、最先端医療を提供し、地域の人の健康を支えるのに役立てればと思います。

### MRIによる検査で下記の病気の早期発見ができます

脳梗塞、脳腫瘍、脳動脈瘤、肝臓がん、膵臓(すいぞう)がん、前立腺がん、卵巣がん、子宮筋腫、子宮内膜症、椎間板ヘルニア、靭帯断裂など

### 最高磁場強度 “より鮮明な画像”

- ・高磁場MRI(1.5テスラ)の2倍の強度
- ・オープン型低磁場MRI(0.2～0.4テスラ)の7.5～15倍の性能



### 放射線技師

浦田 裕樹 米光 孝喜



### 担当医師



脳神経外科  
直江 伸行 (医師)

平成7年 香川医科大学卒業。以後各病院で、手術を中心とする3次救急を行ってきました。現在は地域医療に貢献すべく、がんばっています。



脳神経外科  
岸 博久 (医師)

昭和64年 東京慈恵会医科大学卒業  
平成7年 脳神経外科専門医取得  
大学及び大学関連病院を経て、上白根病院に勤務。患者さん本位の医療を目指して頑張っています。お気軽にご相談、受診してください。

## 脳ドックご案内

脳ドック 約3時間

48,000円 (税別)

検査内容▶ 脳神経外科問診/身体測定/血圧測定/採血/採尿/頸動脈超音波検査(動脈硬化症)/心電図検査(不整脈、心筋梗塞、狭心症、弁膜症など)/頭部MRI、MRA検査(脳梗塞、脳動脈瘤、脳腫瘍、脳年齢など)

簡易脳ドック 約1.5時間

25,000円 (税別)

検査内容▶ 脳神経外科問診/頭部MRI、MRA検査(脳梗塞、脳動脈瘤、脳腫瘍、脳年齢など)

※人間ドック、オプション検査(肺CT検査、胃カメラ検査、内臓脂肪検査、乳がん検査など)も受診できます。

人間ドックも随時受付しております。

上白根病院 ☎045-951-3221 (遠藤・塗木)

※申込みはお電話にてご予約下さい。(予約受付時間 午前8:30～午後5:30)

## 医療法人 社団恵生会 上白根病院

横浜市旭区上白根2-65-1

診療科目 外科、整形外科、脳神経外科、形成外科、美容外科、泌尿器科、皮膚科、肛門外科、内科、循環器内科、消化器外科、リハビリテーション科、放射線科、麻酔科(伊藤 隆)

### 診療時間

午前 9:00～12:00 (受付時間 原則午前 8:30～12:00)  
午後 2:00～6:00 (受付時間 原則午後 1:30～5:45)

※各科、緊急手術及び学会を含め曜日により多少受付時間が異なります

休日 土曜日午後・日曜・祝日・年末年始

上白根病院 検索

